

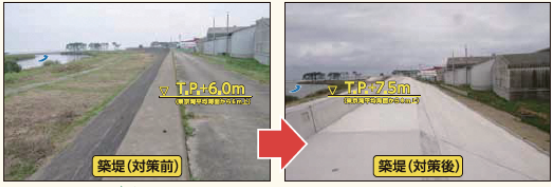
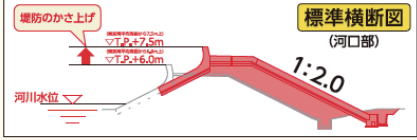
# 奥入瀬川／明神川地震・高潮対策河川事業

東日本大震災の記憶の伝承



河川名 二級河川奥入瀬川水系奥入瀬川	河川名 二級河川奥入瀬川水系明神川
【全体計画】 総延長 2,740m	【全体計画】 総延長 220m、防備水門設置一式
事業内容：右岸 1,220m、左岸 1,540m	事業内容：総延長 50m、右岸 170m
事業期間：平成 23年度～令和 2年度	事業期間：平成 23年度～平成 27年度
着工地：八戸市、駒いし谷町	着工地：駒いし谷町
【被害状況】 浸水面積：2.5ha 床上浸水：66戸	【被害状況】 浸水面積：2.0ha 床上浸水：12戸 床上浸水：16戸

太平洋沿岸のいらせ町南端部を流れる奥入瀬川及び明神川において、平成23年(2011年)3月11日14時46分発生した東北地方太平洋沖地震に伴う津波により、沿岸で広範囲に渡る浸水被害がありました。  
このため津波対策として、河川堤防の嵩上げ等を行いました。



青森県 青森県上北地域県民局地域整備部 TEL0176-23-4350

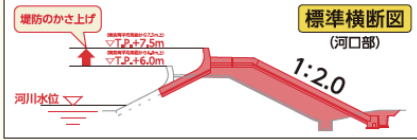
# 奥入瀬川／明神川地震・高潮対策河川事業

東日本大震災の記憶の伝承



太平洋沿岸のairaせ町南端部を流れる奥入瀬川及び明神川において、平成23年(2011年)3月11日14時46分発生 of 東北地方太平洋沖地震に伴う津波により、沿岸で広範囲に渡る浸水被害がありました。  
このため津波対策として、河川堤防の高上げ等を行いました。

河川名	二輪河川奥入瀬川水系奥入瀬川	河川名	二輪河川奥入瀬川水系明神川
【全体計画】	【全体計画】	【全体計画】	【全体計画】
事業内容	総延長 2,740m	事業内容	総延長 220m、防潮水門設備一式
	右岸 1,220m、左岸 1,540m		右岸 50m、左岸 170m
事業期間	平成23年度～令和2年度	事業期間	平成23年度～平成27年度
施工期	八戸市、野いほ支所	施工期	野いほ支所
被害状況		被害状況	
浸水面積	2.5ha	浸水面積	2.2ha
床上浸水	66戸	床上浸水	12戸
		床上浸水	16戸



青森県 青森県上北地域民局地域整備部 Tel.0176-23-4350