

平成 23 年 4 月 17 日 9:30

東北地方整備局

津波による湛水は 92% 解消しました
～ 緊急排水対策は最終段階へ ～

3 月 11 日に発生した東北地方太平洋沖地震後の津波により、沿岸地域に大規模な湛水区域が生じました。その後、湛水量 1 億 1,200 万 m^3 の 92% が排水・解消しております。

この間、国土交通省が実施した緊急排水対策、及び現在重点的に実施している排水対策について、以下の通り取り纏めましたのでお知らせいたします。

資料－1: 東日本大震災における緊急排水対策について

資料－2: 富士沼(石巻市釜谷地区)の排水について

資料－3: 緊急排水対策にかかる発災後の経過について

<記者発表先: 宮城県県政記者会、東北電力記者クラブ、東北専門記者会>

<問い合わせ先>

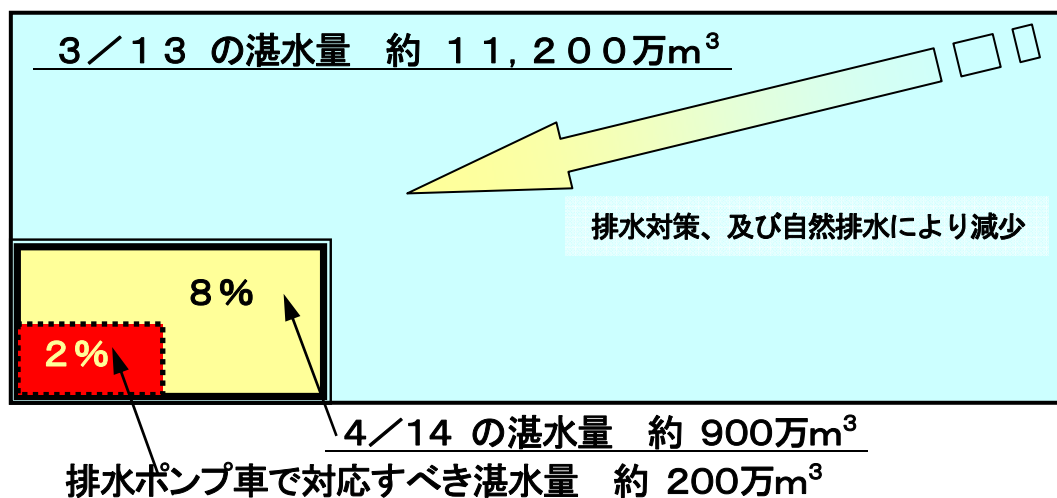
国土交通省 東北地方整備局 TEL022-225-2171(代)

河川部 河川調査官 鈴木 俊朗 (内線 3513)

H23.04.16

東日本大震災における緊急排水対策について

- 3月11日に発生した地震津波により、太平洋沿岸が広域に冠水。
- 3月13日時点の湛水量は 約1億1,200万 m³。
- このうち、湛水面積、湛水深が大きく、自然排水が困難な箇所について重点的に排水作業を実施し、約3,400万 m³を排出。(25mプール×約92,000杯分)
- 4月14日時点の残りは 約900万 m³、当初の約8%に縮小している。
- このうち、約200万 m³については、水深50cm 以上であり、排水ポンプ車を集中投入し、4月末を目途に湛水を解消する。
- 残る700万 m³のうち 約560万 m³は、水深が50cm以下と浅く、小型の水中ポンプ等により機動的に排水することが効率的であり、原則、自治体・関係機関において対応することとする。
- また、残る140万 m³については、海岸堤防等が大きな被害を受け、本格的な復旧が必要な箇所等であり、自治体や関係機関と連携して排水対策を実施する。



富士沼(石巻市釜谷地区)について

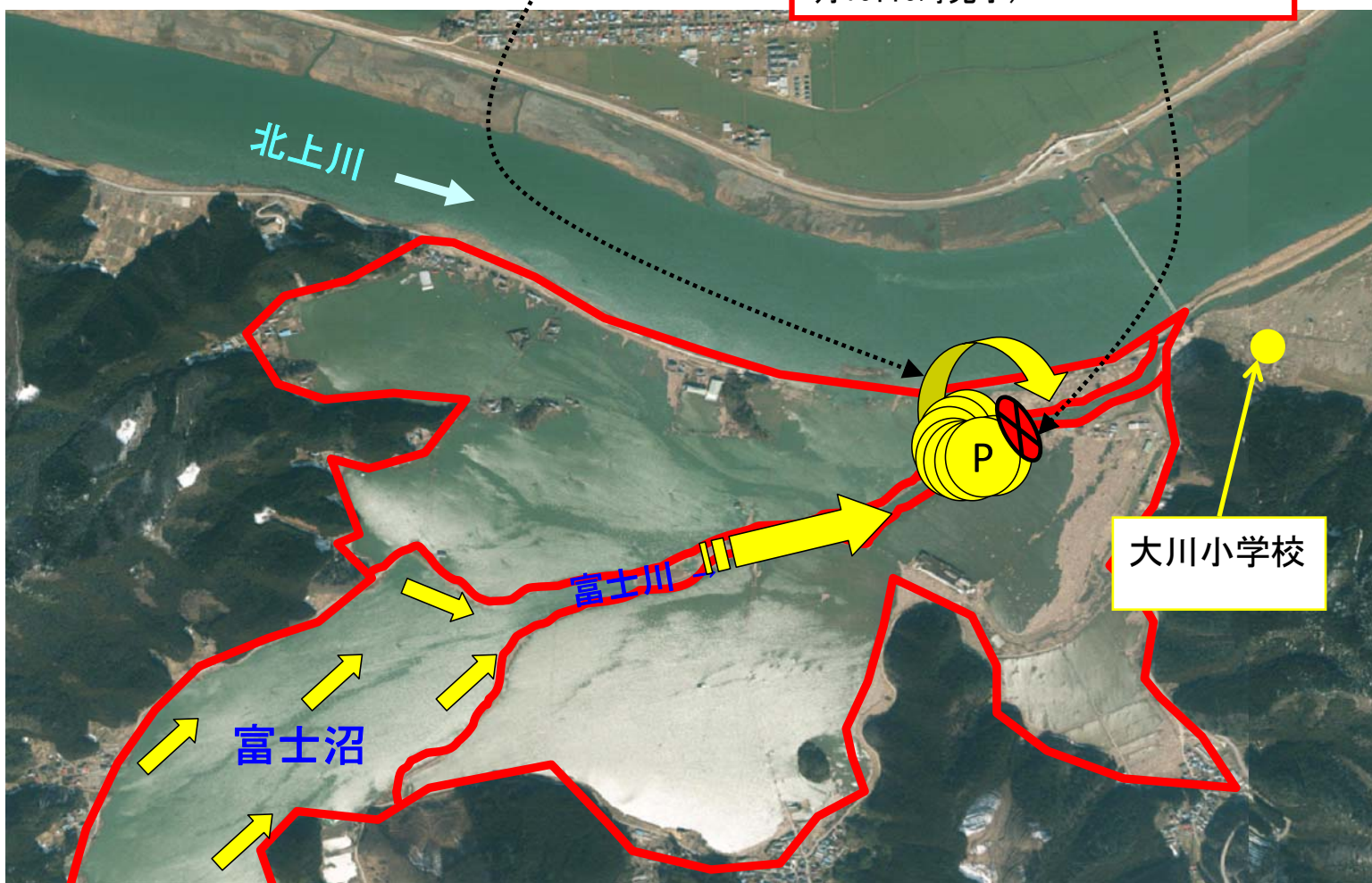
- ・北上川河口部右岸の石巻市釜谷地区において、地域の復旧と行方不明者の捜索を支援するため、3月28日より排水対策を行い、捜索活動を支援してきました。
- ・捜索活動の最終段階を支援するため、天然の湖沼である富士沼(水面約1.1km²、水量約300万m³)についても排水に着手しました。



4月16日午前10時20分より排水ポンプ車で富士沼を排水し、水位を下げています。



震災後、富士沼・富士川は北上川・海とつながっているため、逆流を防止する締め切りを設置しました。(4月16日6時完了)

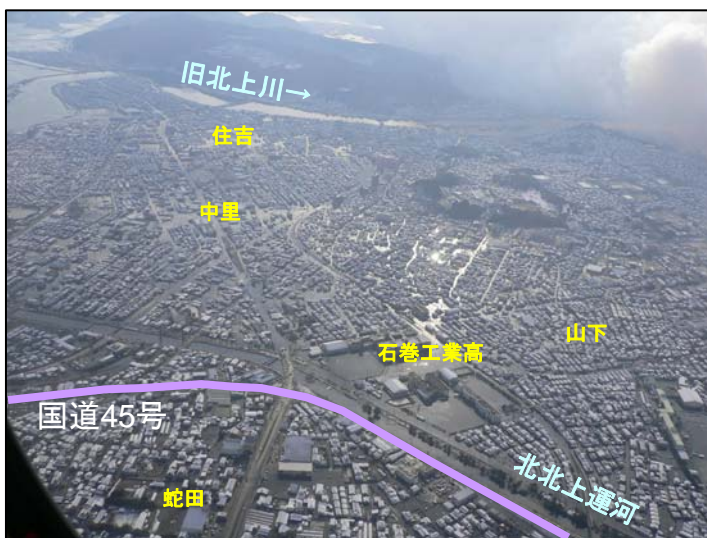


緊急排水対策にかかる発災後の経過について

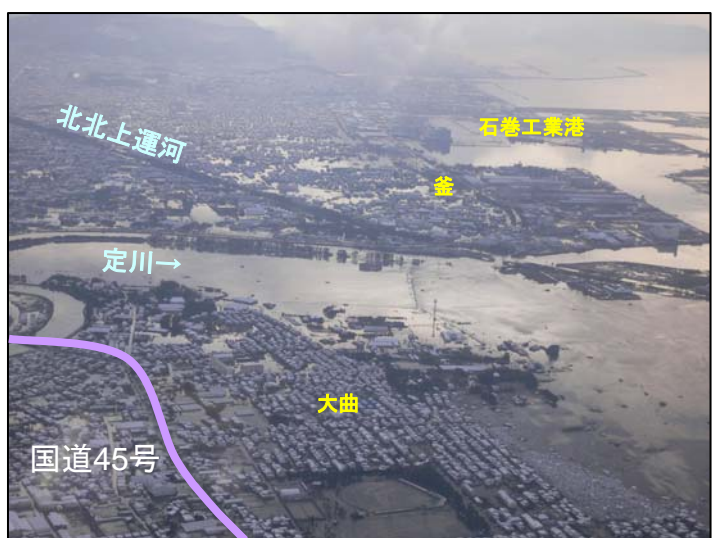
①震災直後の大規模な湛水状況

3月11日に発生した東日本大震災では、津波により東北地方太平洋沿岸の広範囲において大規模な湛水域が発生し、救援・捜索活動、復旧活動の大きな障害となりました。

[3月12日撮影]



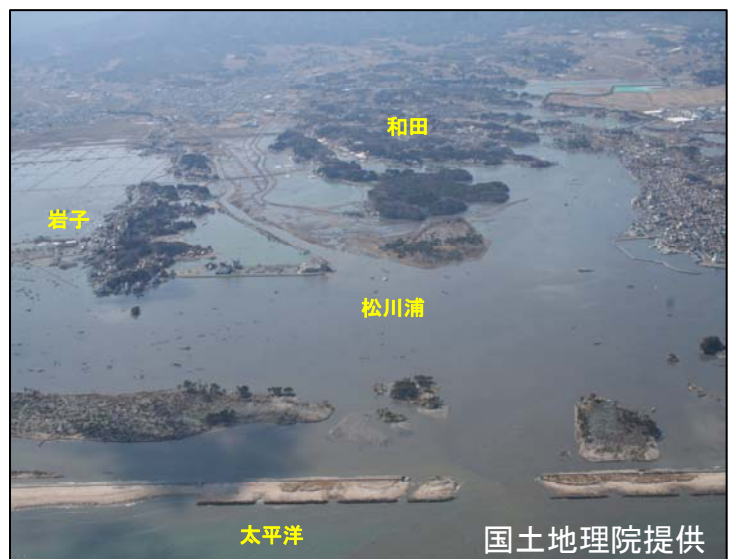
石巻市住吉～石巻市山下付近



石巻市釜～東松島市大曲付近



名取市下増田～岩沼市下野郷付近



相馬市和田(松川浦付近)

②劣悪な排水条件

他方、通常時に機能していた排水ポンプ場は地震・津波により損壊し、排水路も瓦礫により閉塞し、また、堤防の流失により河川水や海水が逆流・侵入するなど、排水条件も劣悪な状況となりました。

津波により排水機場が浸水。原動機等が水没。



浜市排水機場(東松島市)

津波により排水路に瓦礫が散乱。一部は水路に埋没。



中下排水機場(東松島市)

津波により排水路に瓦礫が散乱。一部は水路に埋没。



九号排水路(亘理町)

河川水や海水を隔てる堤防が津波により流失。



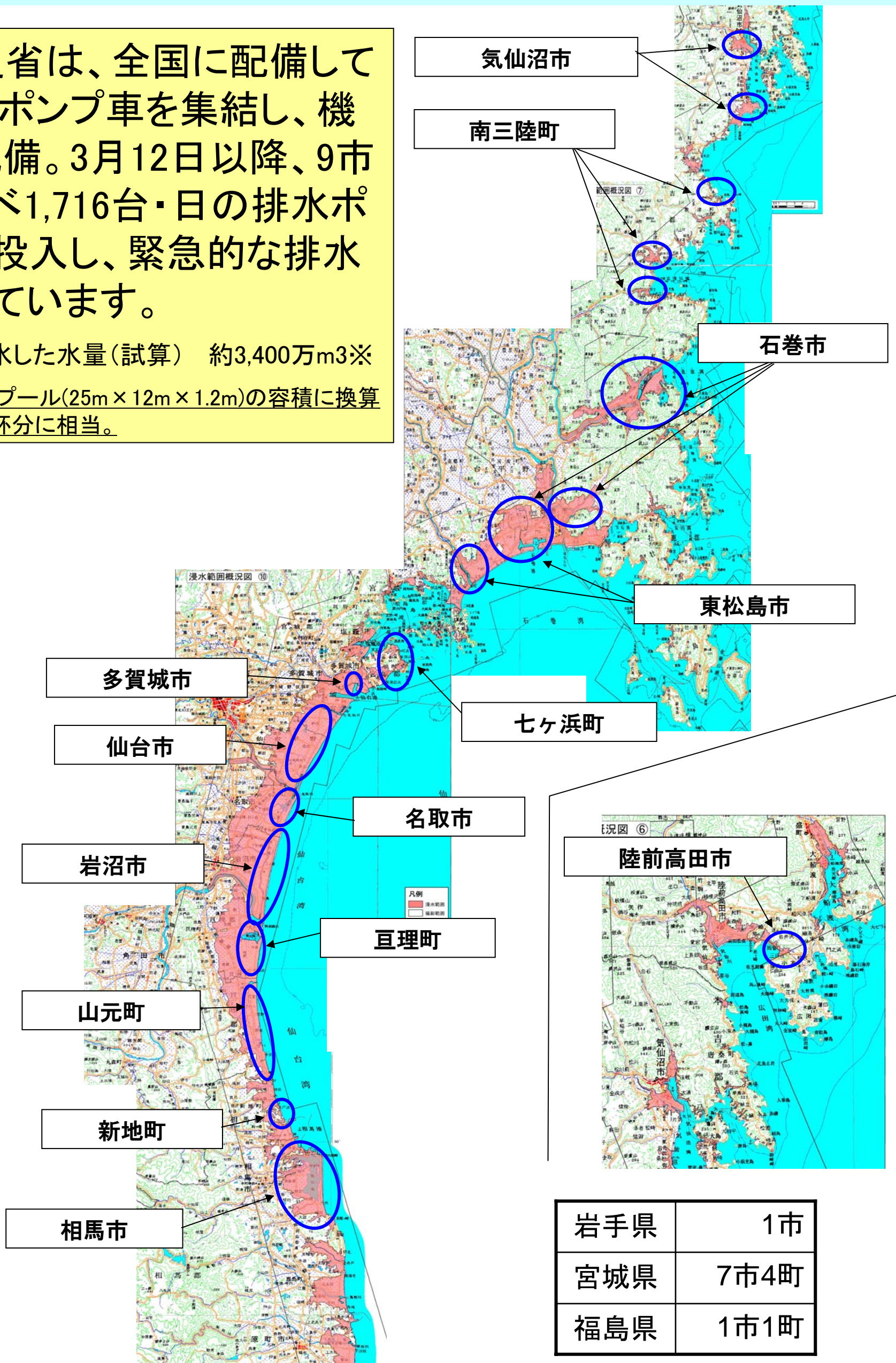
北上川右岸堤防(石巻市)

③国土交通省による排水対策実施箇所 4月14日現在

国土交通省は、全国に配備している排水ポンプ車を集結し、機動的に配備。3月12日以降、9市5町に延べ1,716台・日の排水ポンプ車を投入し、緊急的な排水を実施しています。

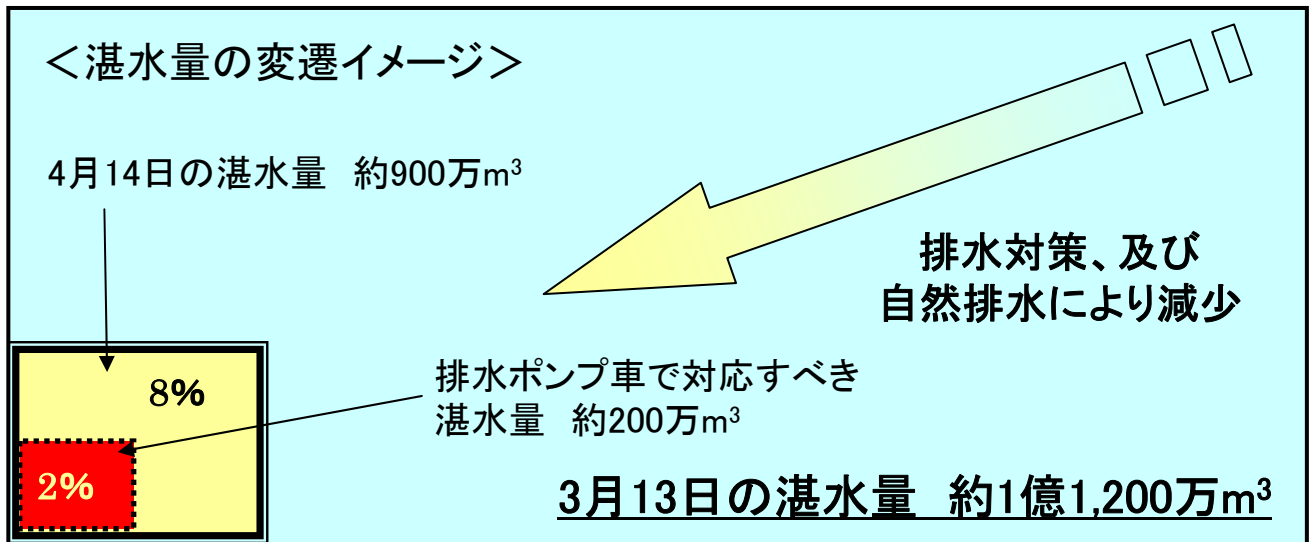
これまでに排水した水量(試算) 約3,400万m³※

※一般的な25mプール(25m×12m×1.2m)の容積に換算すると約92,000杯分に相当。

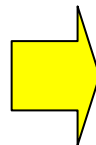


④排水対策と湛水量の減少

3月13日時点の推計湛水量約1億1,200万 m^3 は、4月14日には約900万 m^3 まで減少しているものと見られ、このうち排水ポンプ車で排水すべき大規模な湛水域の約200万 m^3 を対象として、石巻市大川地区、東松島市東名地区等の排水対策を進めます。



【排水効果】仙台空港周辺



【排水効果】東松島市大曲地区



【排水効果】石巻市釜谷地区

